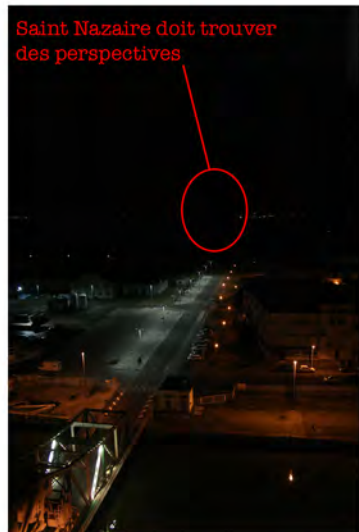


Fiche projet 12118#01 : «Le dernier château de la Loire»

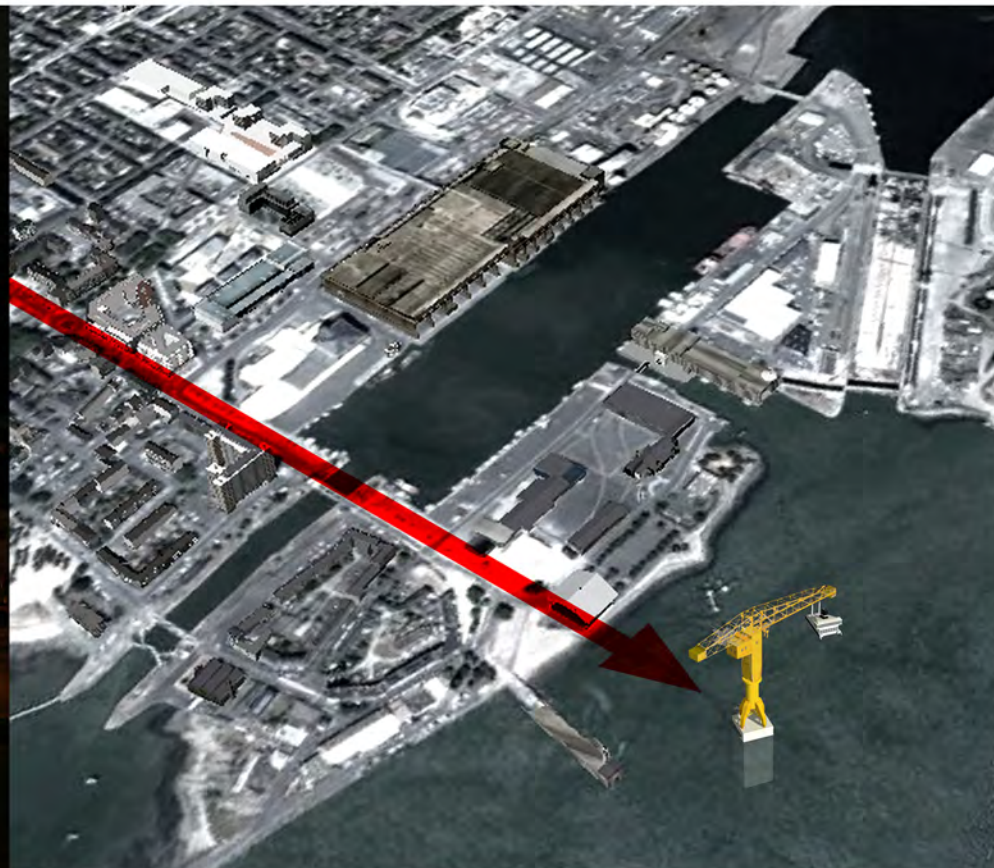
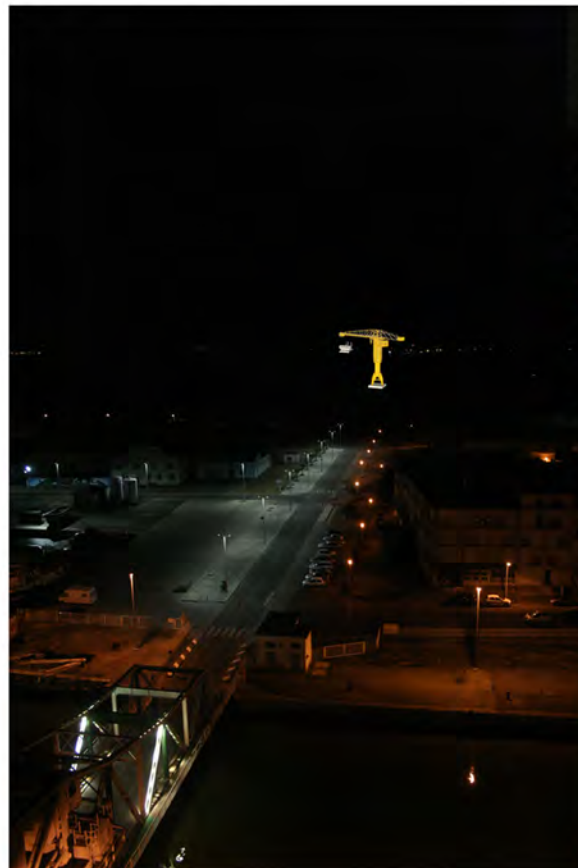
Catégorie : réaffirmation du Moi /// Lieu : Saint-Nazaire /// Date : Mars 2012

Charles Altorffer, urbaniste enchanteur pour l'Agence Nationale de Psychanalyse Urbaine

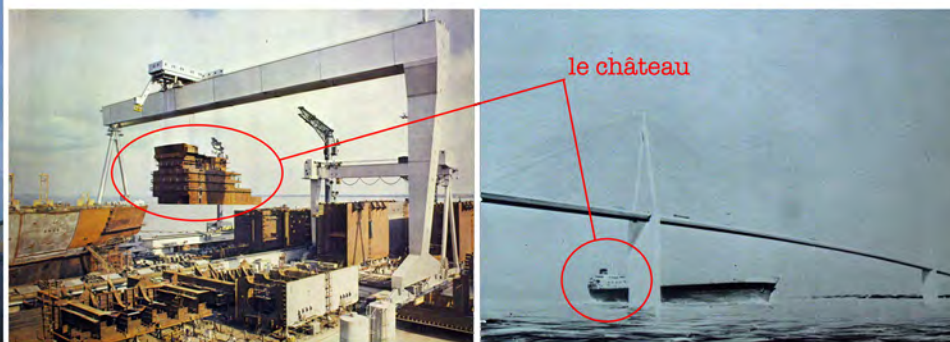




Saint Nazaire doit trouver des perspectives



grue abandonnée le long du bassin de Penhoët



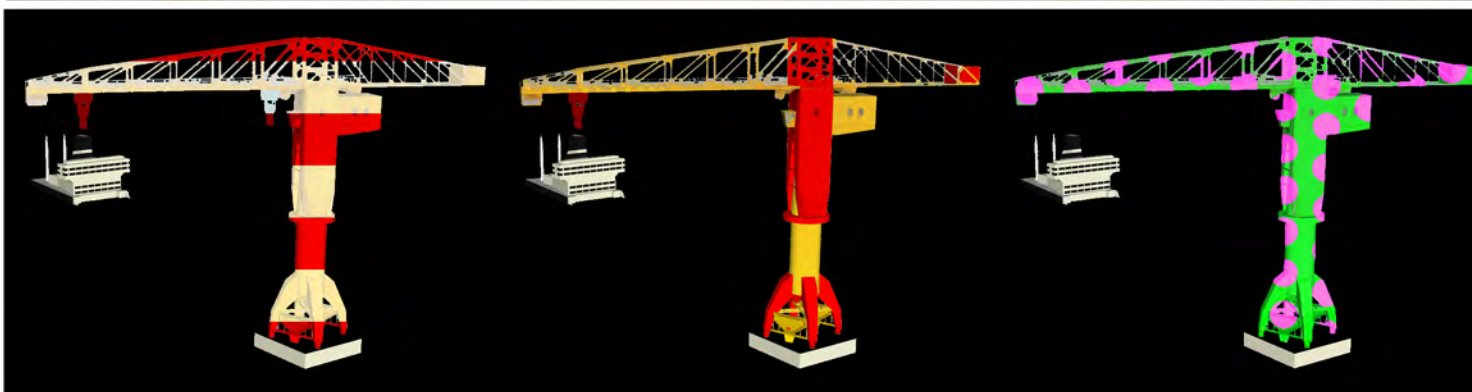
le château

Fiche projet 12118#01 : «Le dernier château de la Loire»

Catégorie : réaffirmation du Moi /// Lieu : Saint-Nazaire /// Date : Mars 2012

Charles Altorffer, urbaniste enchanteur pour l'Agence Nationale de Psychanalyse Urbaine





Fiche projet 12118#01 : «Le dernier château de la Loire»

Catégorie : réaffirmation du Moi /// Lieu : Saint-Nazaire /// Date : Mars 2012

Charles Altorffer, urbaniste enchanteur pour l'Agence Nationale de Psychanalyse Urbaine

