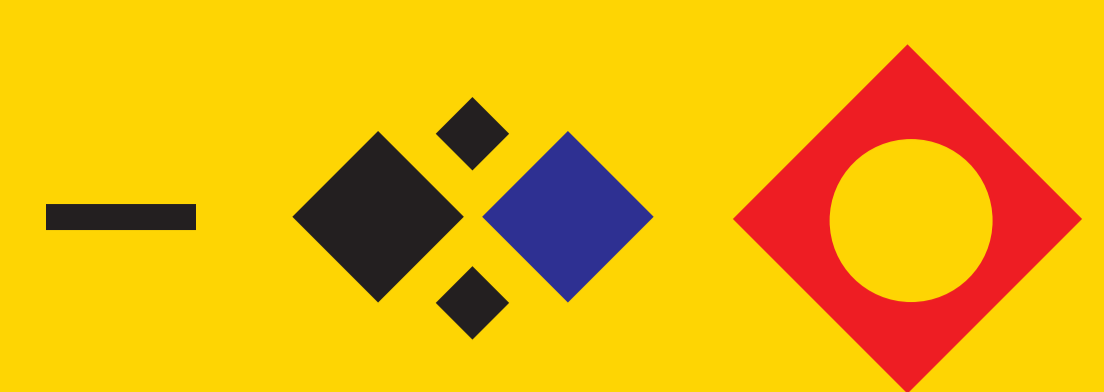
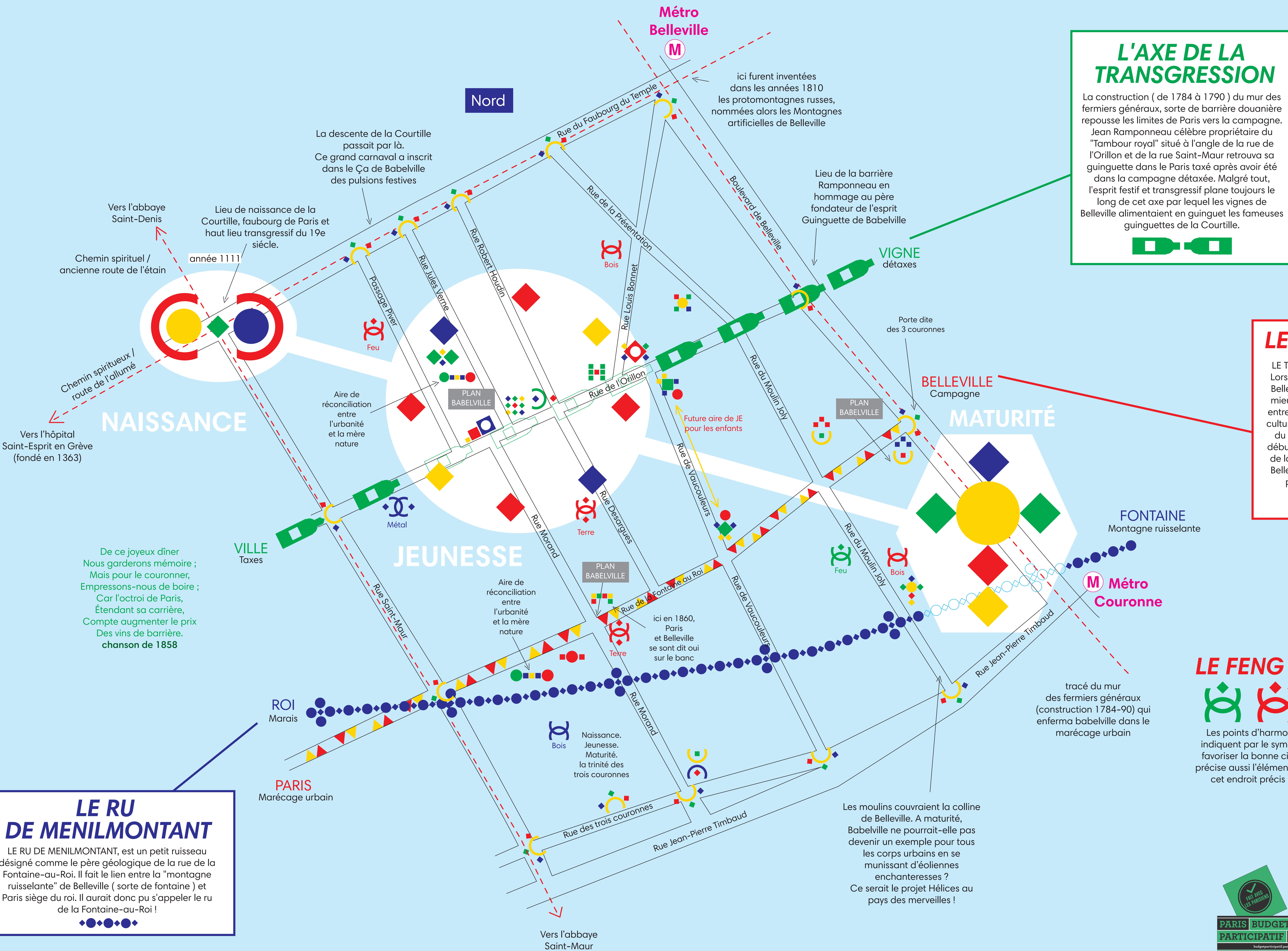


BIENVENUE À BABELVILLE



LES PÉPITES DU QUARTIER

Babelville a été identifiée, nommée et révélée lors de la psychanalyse urbaine de la rue de la Fontaine-au-Roi en 2016-17. Cette carte aux trésors de Babelville a pour but d'expliquer autant que possible les marquages présents sur l'ensemble du quartier. Ces marquages signalent les endroits d'où émergent depuis les différentes couches de l'inconscient territorial toutes les richesses de Babelville.



L'AXE DE LA TRANSGRESSION

La construction (de 1784 à 1790) du mur des fermiers généraux, sorte de barrière douanière repousse les limites de Paris vers la campagne. Jean Ramponneau célèbre propriétaire du "Tambour royal" situé à l'angle de la rue de l'Orillon et de la rue Saint-Maur trouva sa guinguette dans le Paris taxé après avoir été dans la campagne détaxée. Malgré tout, l'esprit festif et transgressif plane toujours le long de cet axe par lequel les vignes de Belleville alimentaient en guinguet les fameuses guinguettes de la Courtille.

LE TRAIT D'UNION

LE TRAIT D'UNION entre Paris et Belleville. Lors de la fusion des communes de 1860, Belleville est divisée, pour que Paris règne mieux. Belleville se retrouve à la frontière entre les quartiers, les arrondissements, les cultures voire les mondes. C'est l'apparition du syndrome de la frontière épaisse. Au début du 20e siècle le percement de la rue de la Fontaine-au-Roi a définitivement lié Belleville à Paris, mais Babelville garde au plus profond de son inconscient la sensation d'être entre deux.

LE FENG SHUI DU QUARTIER

Les points d'harmonisation détectés par la radiesthésie urbaine indiquent par le symbole la couleur à appliquer dans la zone pour favoriser la bonne circulation de l'énergie du quartier. Ce symbole précise aussi l'élément (ex : terre, feu, bois, métal) dont la présence à cet endroit précis sera bénéfique pour l'ensemble du quartier.

LE RU DE MENILMONTANT

LE RU DE MENILMONTANT, est un petit ruisseau désigné comme le père géologique de la rue de la Fontaine-au-Roi. Il fait le lien entre la "montagne ruiselante" de Belleville (sorte de fontaine) et Paris siège du roi. Il aurait donc pu s'appeler le ru de la Fontaine-au-Roi !